

# Latitude 3380

## Quick Start Guide

Snelstartgids

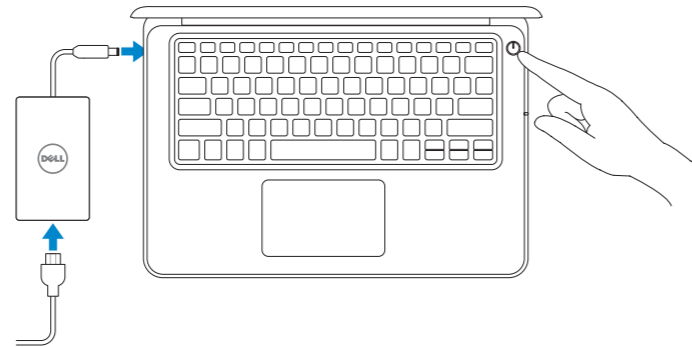
Guide d'information rapide



## 1 Connect the power adapter and press the power button

Sluit de netadapter aan en druk op de aan-uitknop

Brancher l'adaptateur d'alimentation et appuyer sur le bouton d'alimentation



## 2 Finish operating system setup

Voltooi de installatie van het besturingssysteem

Terminer la configuration du système d'exploitation

### Windows (Note: supports Windows 10 only)

#### Connect to your network

Maak verbinding met uw netwerk | Se connecter à un réseau



**NOTE:** For SIM card installation instructions, please see the Owner's Manual at [Dell.com/support](https://www.dell.com/support)

**N.B.:** Voor installatie-instructies van de SIM-kaart, raadpleegt u de gebruikershandleiding op [Dell.com/support](https://www.dell.com/support)

**REMARQUE :** pour les instructions d'installation de la carte SIM, voir le manuel du propriétaire sur [Dell.com/support](https://www.dell.com/support)

**NOTE:** If you are connecting to a secured wireless network, enter the password for the wireless network access when prompted.

**N.B.:** Als u verbinding maakt met een beveiligd draadloos netwerk, vul dan het wachtwoord voor het netwerk in wanneer daar om gevraagd wordt.

**REMARQUE :** dans le cas d'une connexion à un réseau sans fil sécurisé, saisir le mot de passe d'accès au réseau sans fil lorsque l'invite apparaît.

#### Sign in to your Microsoft account or create a local account

Meld u aan bij uw Microsoft-account of maak een lokale account aan

Se connecter à un compte Microsoft ou créer un compte local



### Ubuntu

#### Follow the instructions on the screen to finish setup.

Volg de instructies op het scherm om de setup te voltooien.

Suivre les instructions qui s'affichent à l'écran pour terminer la configuration.

## Locate Dell apps

Vind Dell apps | Identifier les applications Dell

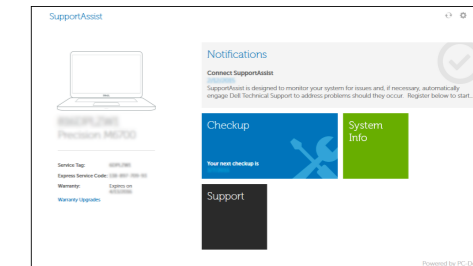


### SupportAssist

### Check and update your computer

Controleer en update uw computer

Rechercher des mises à jour et les installer sur l'ordinateur



#### Product support and manuals

Productondersteuning en handleidingen  
Assistance produits et manuels

#### Contact Dell

Contact opnemen met Dell | Contacter Dell

#### Regulatory and safety

Regelgeving en veiligheid | Réglementations et sécurité

#### Regulatory model

Beschreven model | Modèle réglementaire

#### Regulatory type

Beschreven type | Type réglementaire

#### Computer model

Computermodel | Modèle de l'ordinateur

[Dell.com/support](#)

[Dell.com/support/manuals](#)

[Dell.com/support/windows](#)

[Dell.com/contactdell](#)

[Dell.com/regulatory\\_compliance](#)

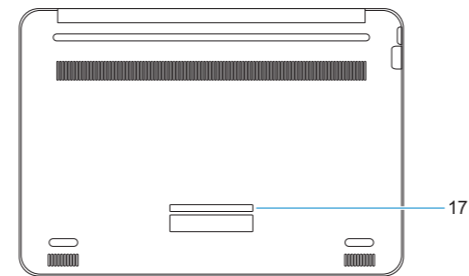
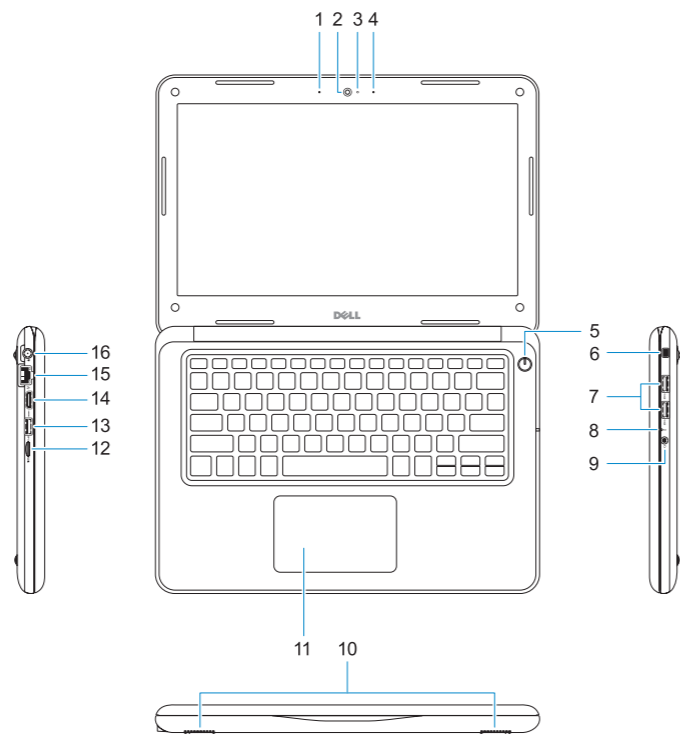
**P80G**

**P80G001**

**Latitude 3380**

## Features

Kenmerken | Caractéristiques



1. Microphone
2. Camera
3. Camera status light
4. Microphone
5. Power button
6. Noble Wedge lock slot
7. USB 3.0 ports
8. Battery status light
9. Universal audio jack
10. Speakers
11. Touchpad
12. microSD card reader
13. USB 3.0 port with PowerShare
14. HDMI port
15. Network port
16. Power port connector
17. Service tag label

1. Microfoon
2. Camera
3. Camera-statuslampje
4. Microfoon
5. Aan-uitknop
6. Sleuf voor kabelslot van Noble Wedge
7. USB 3.0-poorten
8. Batterijstatuslampje
9. Universele audioaansluiting

10. Luidsprekers
11. Toetsenblok
12. microSD-kaartlezer
13. USB 3.0-poort met PowerShare
14. HDMI-poort
15. Netwerkpoot
16. Netadapterpoort aansluiting
17. Servicetaglabel

1. Microphone
2. Webcam
3. Voyant d'état de la webcam
4. Microphone
5. Bouton d'alimentation
6. Emplacement pour verrou Noble
7. Ports USB 3.0
8. Voyant d'état de la batterie
9. Prise jack audio universelle

10. Haut-parleurs
11. Pavé tactile
12. Lecteur de cartes microSD
13. Port USB 3.0 avec PowerShare
14. Port HDMI
15. Port réseau
16. Connecteur du port d'alimentation
17. Étiquette du numéro de service



04G7N5A00

© 2017 Dell Inc. or its subsidiaries.

© 2017 Microsoft Corporation.

© 2017 Canonical Ltd.

Printed in China.

2017-01